

НОВОЕ В ПРОГРАММНОМ КОМПЛЕКСЕ КРЕДО*

▼ ТИМ КРЕДО — IV поколение программного комплекса КРЕДО

В октябре 2023 г. компания «Кредо-Диалог» выпустит на рынок новое, IV поколение программного комплекса КРЕДО — программную систему ТИМ КРЕДО (технологии информационного моделирования КРЕДО) для организации сквозной многоотраслевой технологии информационного моделирования и управления жизненным циклом объектов капитального строительства и прилегающих территорий.

Выпуск нового поколения является результатом постоянного развития и совершенствования программного комплекса КРЕДО с целью сделать работу специалистов более производительной, качественной и удобной, а также повысить конкурентоспособность организаций пользователей за счет внедрения экономически эффективных и удовлетворяющих современным требованиям государства технологий информационного моделирования.

ТИМ КРЕДО является полностью отечественной разработкой и отвечает всем требованиям, предъявляемым к программному обеспечению, используемому на территории Российской Федерации, в том числе Указу Президента РФ № 166 «О мерах по обеспечению технологической независимости и безопасности критической информационной инфраструктуры РФ».

Все решения IV поколения программного комплекса КРЕДО работают под управлением как

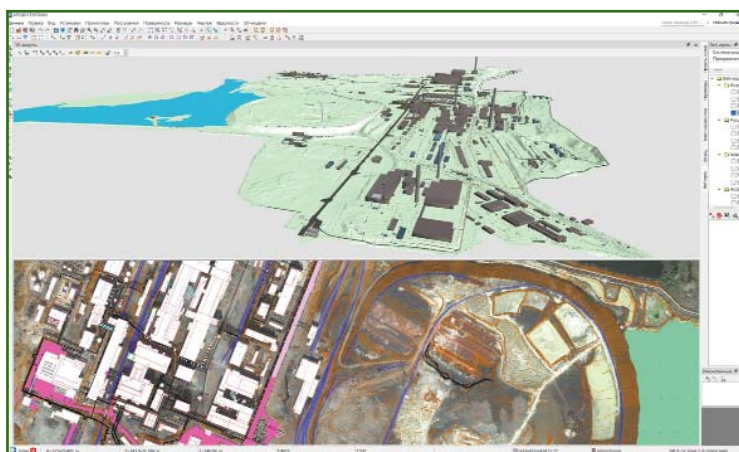
зарубежных, так и отечественных операционных систем, рекомендованных Министерством цифрового развития, связи и массовых коммуникаций РФ, таких как Astra Linux, ALT Linux, РЕД ОС и пр.

▼ Проект КРЕДО и Мурманского землеустроительного предприятия — победитель конкурса «ТИМ-ЛИДЕРЫ 2022/23»

4 августа 2023 г. в Минстрое России подвели итоги и наградили победителей конкурса «ТИМ-ЛИДЕРЫ 2022/23».

I место в номинации «Информационное моделирование существующих объектов» занял проект компании «Кредо-Диалог» и Мурманского землеустроительного предприятия «Моделирование внутрицеховых помещений, конструктивных элементов и основного крупногабаритного оборудования КГМК в г. Мончегорске в программной среде КРЕДО».

Командой проекта была разработана и практически внедрена концепция на основе программного обеспечения КРЕДО,



* Статья подготовлена пресс-службой компании «Кредо-Диалог».

которая позволяет осуществить комплекс работ на всех этапах жизненного цикла производственного комплекса.

Результатом внедрения концепции стала сводная информационная модель промышленной площадки АО «Кольская ГМК».

▼ Новая версия КРЕДО 3D СКАН 1.9

В августе 2023 г. вышла новая версия 1.9 программы КРЕДО 3D СКАН. В ней реализовано много изменений.

Новый функционал связан с добавлением:

- возможности переключения между сегментами ломаной линии в режиме продольного профиля в окне «Динамический 3D поперечник»;

- режима перемещения между точками ломаной линии в режиме поперечника в окне «Динамический 3D поперечник»;

- возможности закрытия тулбаров;

- режима навигации в 3D «Вид сверху»;

- возможности интерактивной трансформации облаков точек;

- возможности произвольной линейной трансформации облаков точек через задание матрицы трансформации;

- трансформации DEM при смене системы высот;

- загрузки фотоизображений с геотегами;

- импорта фото с ручного сканера GOSLAM RS100S;

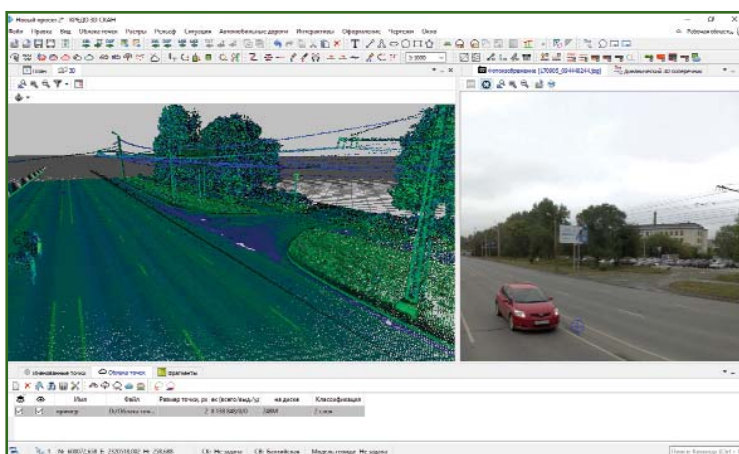
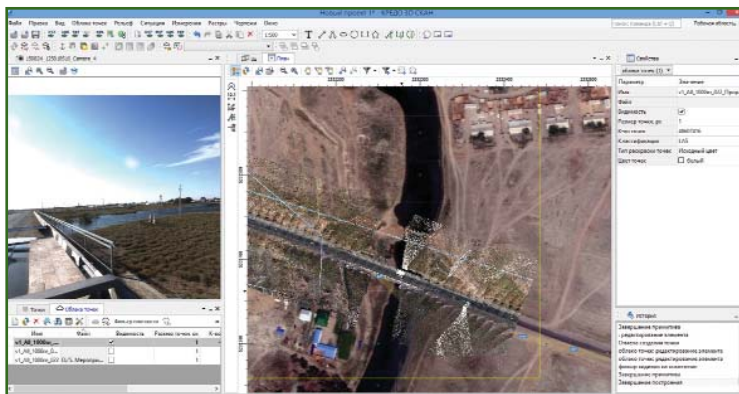
- импорта фотопанорам с камеры Insta 360 pro 2;

- поддержки импорта и экспорта в las произвольных данных точек облака;

- опционального фильтра шума для выделения рельефа ВРА (катыющийся шар);

- интерактива получения информации о точках облака;

- настройки сглаживания (anti-aliasing) для растров в окне «План»;



- сохранения настроек экспорта за новыми проектами;

- поддержки плоских марок при создании точек привязки по облаку;

- возможности выпуска чертежей из графических окон «Динамический 3D поперечник» и «3D вид»;

- автоматического распознавания свай.

Среди доработок следует отметить:

- сценарий отрисовки ЛТО в окне «Динамический 3D поперечник»;

- сценарий и алгоритм трансформации облаков точек ICP;

- импорт E57 — добавлена поддержка различных типов камер для фото;

- импорт-экспорт DWG/DXF — учитывается настройка отображения номера зоны;

- функционал настройки градиента — равномерный и шаговый режим, библиотека палитр и импорт файлов CLR;

- команду «Перейти в План» при одновременной видимости окон «План» и «3D вид».

В настоящее время действует специальное предложение для пользователей предыдущих версий программы КРЕДО 3D СКАН 1.9 — до конца III квартала 2023 г. можно получить новую версию по цене услуги «Подписка».

Кроме того, до конца сентября компания «Кредо-Диалог» «заморозила» цены на КРЕДО 3D СКАН.

Специальное предложение не суммируется с другими акциями КРЕДО. Срок действия предложения ограничен.

Пользователи с действующей услугой «Подписка» получают новую версию программы бесплатно.

По вопросам приобретения программы и получения новой версии можно обратиться в компанию «Кредо-Диалог» по e-mail: market@credo-dialogue.com.