

# ГЕОДЕЗИЧЕСКОЕ НАПРАВЛЕНИЕ КРЕДО В УСЛОВИЯХ ИМПОРТОЗАМЕЩЕНИЯ

## ▼ Территория КРЕДО — Новосибирск



15–16 марта 2023 г. состоится бесплатная конференция «Территория КРЕДО — Новосибирск». Мероприятие пройдет в отеле AZIMUT по адресу: Новосибирск, ул. Ленина, д. 21.

В первый день конференции сотрудники компании «Кредо-Диалог» совместно со специалистами компании «ПРИН» покажут новинки геодезического оборудования и технологии обработки данных, полученных с его помощью. На мероприятии будут представлены новые версии программ КРЕДО ТРАНСФОРМ и КРЕДО ГНСС, а также рассмотрены перспективы развития КРЕДО в условиях импортозамещения.

Второй день конференции будет посвящен технологиям информационного моделирования КРЕДО на разных этапах жизненного цикла объекта. На одном пилотном проекте специалисты компании продемонстрируют возможности КРЕДО для работы изыскателей, геологов и проектировщиков. Также

будет уделено внимание этапам строительства и эксплуатации объектов. Участникам конференции расскажут о новинках КРЕДО — программах КРЕДО ГЕОТЕХНИКА и КРЕДО РАСПРЕДЕЛЕНИЕ ЗЕММАСС. Состоит обсуждение предстоящих разработок КРЕДО и их место в концепции ТИМ.

Для всех участников мероприятия подготовлен приятный бонус: возможность обучиться любым технологиям КРЕДО в Интерактивном Учебном Центре или в on-line формате за половину стоимости. По итогам обучения выдается удостоверение о повышении квалификации установленного образца. Срок действия предложения — до 30 сентября 2023 г.

Подробную информацию о программе конференции, докладчиках, специальном предложении можно получить на сайте — <https://conference.credo-dialogue.ru>.

## ▼ Прекращены продажи программы КРЕДО ВЕКТОРИЗАТОР

С 9 января 2023 г. прекращены продажи программы КРЕДО ВЕКТОРИЗАТОР.

Функционал программы полностью включен в новую версию КРЕДО ТРАНСФОРМ 4.3, которая вышла в конце февраля 2023 г.

Новая версия КРЕДО ТРАНСФОРМ, как и другие программы геодезического направления КРЕДО, совместима с операционной системой Astra Linux.

Помимо включения в состав программы функционала КРЕДО ВЕКТОРИЗАТОР, в КРЕДО ТРАНСФОРМ 4.3 реализованы следующие изменения:

- существенно ускорена функциональность редактирования, трансформации и экспорта больших растров;

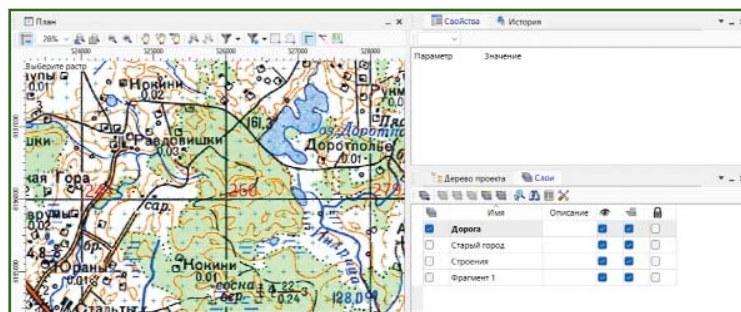
- добавлена поддержка WMS/WFS;

- добавлена возможность работы со слоями;

- доработаны сценарии корректировки положения точек привязки;

- добавлена возможность внешнего хранения растров по отношению к проекту и др.

Для всех пользователей КРЕДО ВЕКТОРИЗАТОР предусмотрена система перехода на КРЕДО ТРАНСФОРМ 4.3 на специальных условиях.



\* Статья подготовлена пресс-службой компании «Кредо-Диалог».