



1-2020

JAVAD GNSS, Inc.
900 Rock Avenue, San Jose,
CA 95131 USA
Тел: +1(408)770-1770, факс: +1(408)770-1799

ООО "Джавад Джи Эн Эс Эс"
125057 Россия, г. Москва,
Чапаевский переулок, д. 3
Тел: +7(495) 228-2308, факс: +7(495)228-2309



TRIUMPH-LS

Универсальный и надежный ГНСС комплекс TRIUMPH-LS совмещает в себе всечастотную геодезического класса антенну, мощный 864-ти канальный многосистемный GPS / ГЛОНАСС GALILEO / BeiDou высокоточный приемник и встроенный контроллер с современным полевым программным обеспечением J-FIELD.

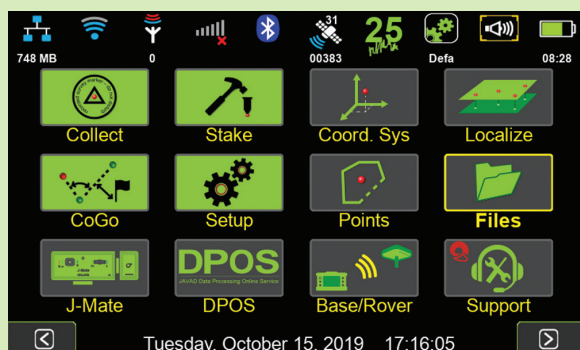
Визуальный вынос, навигация, шесть параллельных RTK процессоров, более 3000 преобразований координат, усовершенствованная координатная геометрия на многофункциональном контроллере высокого разрешения с активным цветным дисплеем.

TRIUMPH-LS много раз зарекомендовал себя как уникальный прибор для съемки точек в особых условиях, в таких, например, как густые леса и непролазные чащи. То, что раньше казалось невыполнимым, теперь стало реальностью.

Программное обеспечение обновляется автоматически при подключении к WiFi.



J-FIELD



J-Field - это современное программное обеспечение приемника TRIUMPH-LS, предназначенное для геодезических и ГИС приложений.

Опция автоматического контроля определяет ложные фиксации.

Программное обеспечение прибора позволяет с легкостью настраивать его на разные виды работ, загружать обновления с сайта компании JAVAD GNSS, получать техническую поддержку онлайн.

- Шесть параллельных RTK-процессоров для максимальной доступности решения.
- Автоматическая перезагрузка процессоров, опция проверки и валидации.
- Несколько графических и числовых отчетов о достоверности и документации.
- Преобразование голоса в текст для работы без помощи рук и документации.
- Lift & Tilt и автоматическая съемка для работы без помощи рук.
- визуальный вынос
- Функции «DPOS it» или «Reverse Shift it». Самая совершенная проверка RTK.
- Фотограмметрия и угловые измерения со встроенными камерами.
- фотографирование в ручном или автоматическом режимах
- Автоматический захват экрана.
- Запись аудиофайлов.
- Автоматическая коррекция наклона.
- Функция сканера.
- Нахождение объектов по форме, с помощью лазера или оптики.
- Комплексные отчеты HTML и PDF.
- Комплексные коды, теги и инструменты рисования.
- мониторинг состояния и качества всех сигналов GNSS.
- Более 3000 систем координат.
- Автоматическое и бесплатное обновление программного обеспечения через Интернет.

«TOTAL SOLUTION»

J-MATE ВМЕСТЕ С ГНСС ПРИЕМНИКОМ TRIUMPH-LS

УНИВЕРСАЛЬНОЕ
РЕШЕНИЕ,
ПРЕДСТАВЛЯЮЩЕЕ
СОБОЙ КОМБИНАЦИЮ
ВЫСОКОТОЧНЫХ ГНСС
ИЗМЕРЕНИЙ, ЭНКОДЕРА
И ЛАЗЕРНОГО
ДАЛЬНОМЕРА,
КОТОРЫЕ ПОЗВОЛЯЮТ
ВЫПОЛНИТЬ ГОРАЗДО
БОЛЬШИЙ СПЕКТР
ГЕОДЕЗИЧЕСКИХ
РАБОТ, ЧЕМ ПРОСТО
ТАХЕОМЕТР.

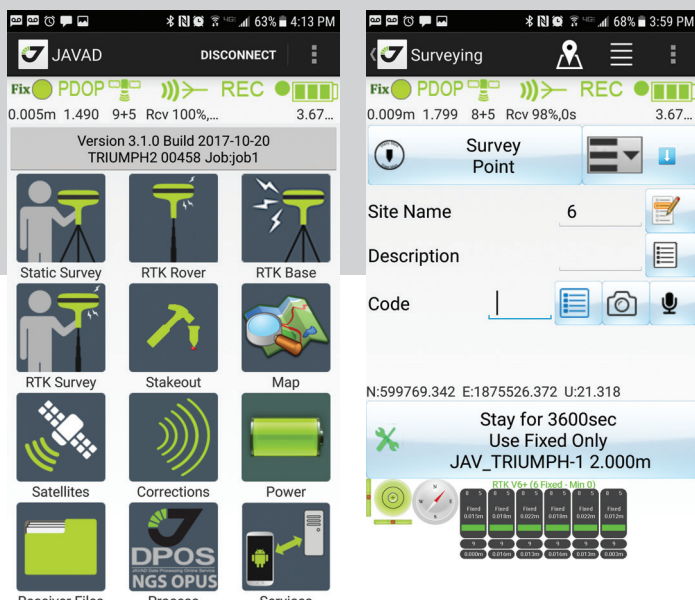
В большинстве случаев, когда доступен прием спутниковых сигналов, используется съемка с помощью ГНСС приемника TRIUMPH-LS, а в случае отсутствия сигналов и/или невозможности получения высокоточного ГНСС решения (такие зоны обычно не превышают 100 м) — J-Mate вместе с TRIUMPH-LS. Вместе они обеспечивают точность RTK уровня (несколько сантиметров) в диапазоне от нуля до бесконечности.

Как и в случае с TRIUMPH-LS, обновления для J-Mate выпускаются регулярно и бесплатно. Загрузите новый выпуск обновления для J-Mate в свой TRIUMPH-LS. При подключении TRIUMPH-LS к J-Mate, загрузка осуществляется автоматически, после подтверждения пользователем.



JAV

JAVAD MOBILE TOOLS - ПОЛЕВОЕ ПО НОВОГО ПОКОЛЕНИЯ



Программа JAVAD MOBILE TOOLS (J-Mobile) работает с оборудованием JAVAD GNSS, оснащенными Wi-Fi или Bluetooth модулями, и поддерживает такие приемники как TRIUMPH-1/M, TRIUMPH-2.

Версия для iOS соединяется с приемниками по Wi-Fi, а версия для Android еще и по Bluetooth, что позволяет работать с JAVAD ALPHA и JAVAD SIGMA, а так же радиомодемами, оснащенными технологией Bluetooth.

Задача программы JAVAD MOBILE TOOLS (J-Mobile) - объединить оборудование JAVAD GNSS с легкостью и простотой управления от Apple и Google, упростив выполнение большинства полевых задач.

С интерфейсом мобильных устройств знакомы уже практически все, он достаточно хорошо устроен для интуитивного управления простыми касаниями. Используя преимущества мощных устройств с большими экранами, J-Mobile позволяет в поле выполнять все работы прямо на карте с карт-подложкой, что ранее было доступно только в офисном ПО.

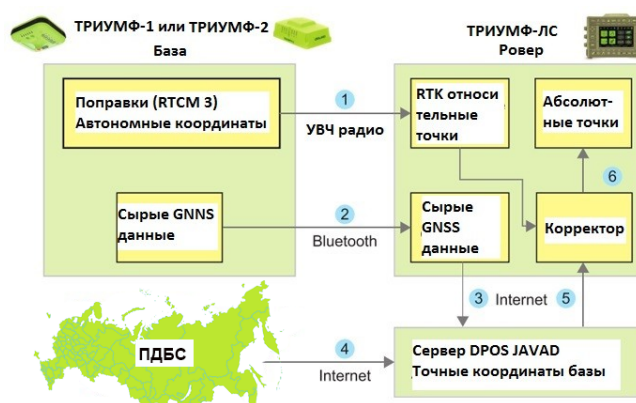
JAVAD DPOS И VB RTK

JAVAD DPOS выполняет поиск, загрузку ГНСС данных с ближайших ПДБС и измерений пользователя с применением собственных вычислительных модулей пост-обработки, используемых в ПО JUSTIN и GIODIS. Кроме обычной обработки статики и быстрой статики сервис DPOS предоставляет весьма интересные возможности при интеграции с RTK оборудованием.

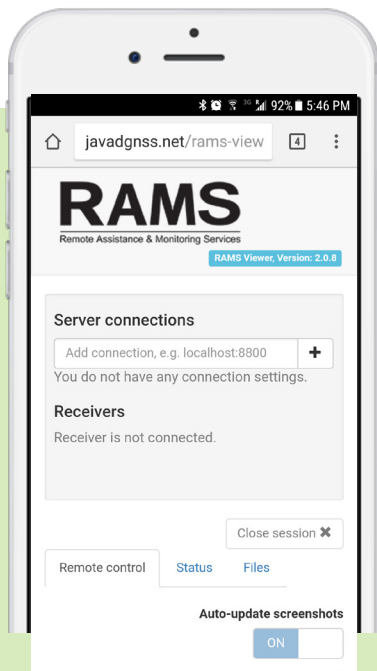
Работа с временной базой: VB RTK (Virtual Base Real Time Kinematic).

Если базовая станция находится близко, то надежное решение может быть получено быстро и с высокой точностью даже при неблагоприятных условиях, что обусловлено, в первую очередь, эффективностью математических алгоритмов обработки коротких линий.

- В этом режиме промежуточная базовая станция RTK устанавливается в удобном, открытом месте непосредственно в месте работ. Она одновременно с передачей поправок записывает «сырые» измерения во внутренний файл. Координаты этой базовой станции задаются из приблизительных навигационных координат. Съёмка RTK ведётся с опорой на эти временные координаты.
- После окончания съёмки файл с базовой станции загружается и отправляется на обработку в сервис DPOS, который возвращает точные окончательные координаты этой базовой станции. Программы J-Field и J-Mobile обнаруживают снятые с этой станции роверные точки и выполняют их сдвиг на окончательные координаты по результатам этой обработки. J-Field позволяет выполнить все это в фоновом режиме прямо на приёмнике TRIUMPH-LS. Так что пользователь ещё в поле может увидеть и проконтролировать полученные результаты.
- Благодаря короткой базовой линии (расстоянию между базой и ровером) обеспечивается стабильная связь через УВЧ модем и стабильное получение фиксированных RTK координат, что позволяет выполнять съёмку в течение нескольких секунд.



RAMS



1

Техническая поддержка пользователя

2

Пользователи могут самостоятельно пользоваться RAMS

3

Файлообмен в поле

4

Удаленный тренинг

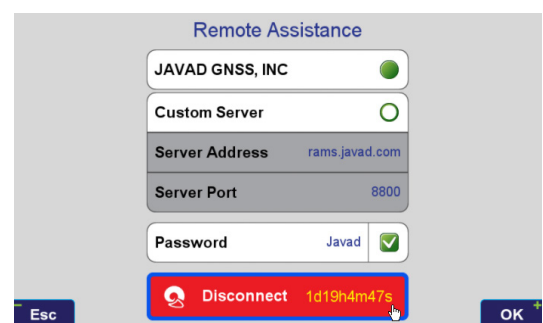
Компания JAVAD GNSS предлагает функцию удаленной поддержки пользователя через Интернет, которая называется RAMS.

Она заключается в том, что специалисты могут получить удаленный доступ к приемнику пользователя и помочь правильно настроить аппаратуру, решить возникшие вопросы.

Это очень полезная возможность, позволяющая значительно сэкономить время, особенно, если во время проведения полевых работ появилась проблема, которая требует срочного разрешения.

Такое часто возникает, если у полевой бригады не достаточно опыта.

Приложение RAMS можно установить на мобильный телефон или компьютер в офисе, чтобы решать все вопросы в режиме реального времени.



ПОЛЬЗОВАТЕЛЬСКИЙ ФОРУМ

КЛАДЕЗЬ ПОЛЕЗНОЙ ИНФОРМАЦИИ

Home Forums What's new Members Log in Register Search

JAVAD GNSS, Inc Support Portal New posts

Public Forums

Forum Name	Threads	Messages	Latest Post
Triumph-LS New Options	2	28	2 engine or 6 engine Yesterday at 10:05 PM · Shawn Billings
Triumph-LS / Victor-LS Sub-forums	569	5.8K	context navigation button Yesterday at 2:01 PM · Dale Adamson
Justin	13	126	Justin can't process with sp3 final o... Sep 16, 2019 · Svetlana Rafailovski
J-Mate	10	207	Overall J-Mate experiences...? Dec 11, 2019 · Eric Lutz
RAMS Sub-forums	8	51	Maas Security Nov 8, 2019 · Brad Kleaving
Triumph-2	109	1.2K	Using JMT with mock location Friday at 9:38 AM · Steve
Triumph-1M	45	480	Current recommended firmware?? Jan 24, 2020 · Javad
J-Field Sub-forums	520	5.7K	I need to order some USB sticks. T... Today at 12:45 AM · Nate The Surveyor
Javad Data Online Post Processing	143	1.5K	Session Time Interval... Yesterday at 9:28 AM · Alexey Razum
Android / iOS Tools	62	467	Javad T-3 Feb 4, 2020 · Andrey Antonov
General RTK Land Surveying	239	2.4K	Old Jobs, Mixed Data & Carlson C... Today at 4:51 AM · Shawn Billings

Staff online

Javad Administrator

Members online

John Evers, Nate The Surveyor, Adam, Javad, Shawn Billings, Adam_W

Total: 114 (members: 6, guests: 108)

Latest posts

- Old Jobs, Mixed Data & Carlson Coordinate Transformation
Latest: Shawn Billings · Today at 4:51 AM
General RTK Land Surveying
- I need to order some USB sticks. I'm thinking some 64 GIG ones.
Latest: Nate The Surveyor · Today at 12:45 AM
J-Field
- 2 engine or 6 engine
Latest: Shawn Billings · Yesterday at 10:05 PM
Triumph-LS New Options
- Updated software, now no data, help!
Latest: Bill Eggers · Yesterday at 4:20 PM
J-Field
- context navigation button
Latest: Dale Adamson · Yesterday at 2:01 PM
Triumph-LS / Victor-LS

Онлайн-форум для владельцев приемников компании JAVAD GNSS. На нем обычно обсуждаются вопросы, которые могут быть интересны широкому кругу пользователей, в том числе претензии к оборудованию и программному обеспечению. Форум очень живой, быстро и стабильно развивается; создано сообщество пользователей, многие из которых ежедневно присутствуют на Интернет-площадке.

JAVAD