

# ГЕОДААННЫЕ ОТ NEXTGIS: БЫСТРОЕ РЕШЕНИЕ ДЛЯ ОБЕСПЕЧЕНИЯ ГИС-ПРОЕКТОВ\*

Один из первых вопросов, с которым сталкивается пользователь геоинформационной системы (ГИС) или разработчик проекта с использованием ГИС, — где взять геоданные? Геоданные лежат в основе любой геоинформационной системы. Обычно данные нужны быстро и в виде, готовом для использования. Оперативный доступ к готовым пространственным данным также важен, как и программное обеспечение. Компания NextGIS предоставляет возможность выбрать и заказать геоданные с помощью сервиса **data.nextgis.com**.

Ключевыми преимуществами сервиса являются:

- скорость — доступ к готовым данным осуществляется за несколько минут;

- готовность к работе — геопространственные данные предоставляются в любом распространенном формате для использования в ГИС;

- доступность — геоданные доступны на любую точку мира.

Чтобы сделать заказ, необходимо выбрать страну, регион или произвольную территорию, на которую требуются геоданные. После этого задается тип пространственных данных. Это могут быть:

- актуальные и исторические данные OpenStreetMap;

- данные о рельефе;

- данные Реформы ЖКХ о многоквартирных домах.

После заказа подтверждение поступает на электронную

почту заказчика, а затем туда же приходит ссылка для скачивания данных. Точное время получения заказа зависит от типа геоространственных данных.

## ▼ Актуальные и исторические данные

Геоданные представляют собой набор векторных слоев, стилей и настроенный проект. В среднем количество векторных слоев в наборе составляет около тридцати и зависит от запрашиваемой территории.

При заказе можно выбрать отдельные слои и формат геоространственных данных. Доступны следующие форматы: ESRI Shape, GeoPackage, ESRI Geodatabase, GeoJSON, TAB, MIF/MID, SQL, PBF, XML, PDF, CSV.

Стоимость зависит от объема выбранных геоданных и площади территории.

Актуальность геоданных соответствует дню заказа. Исторические данные доступны на каждый месяц, начиная с мая 2009 г.

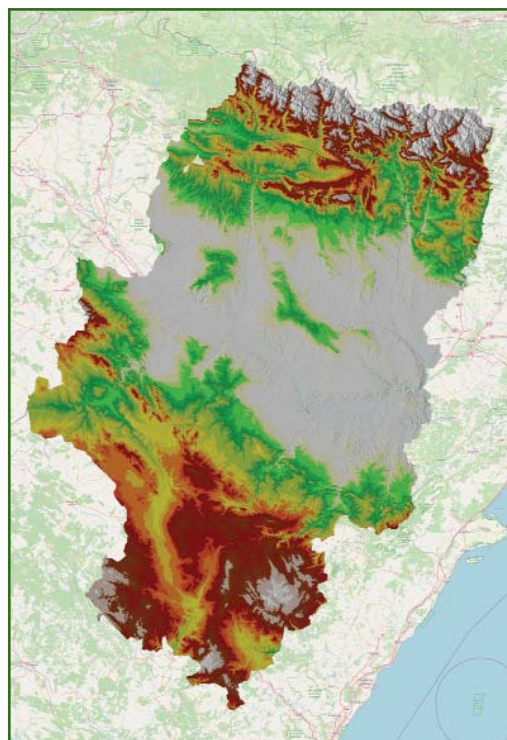
Большинство заказов на актуальные данные выполняется в течение 30 минут. Исторические данные предоставляются в течение 2–4 часов. Подготовка геопространственных данных для больших по площади стран может занять до 48 часов.

## ▼ Данные о рельефе

Пакет данных о рельефе содержит векторный слой изо-



Пример актуальных геоданных



Пример данных о рельефе

\* Статья подготовлена пресс-службой компании NextGIS.



Пример данных о многоквартирных домах

линий и два растровых слоя — цифровую модель рельефа и светотеневую отмывку. Разрешение цифровой модели — 30 м.

Шаг изолиний можно выбрать самостоятельно в зависимости от решаемой задачи.

Доступны шаги от 1 м до 100 м. Если выбирать данные по странам и регионам, то шаг может быть 10, 25, 50 или 100 м. Для произвольной территории площадью до 11 тыс. км<sup>2</sup> максимально доступный шаг изолиний составляет 1 м.

Векторный слой изолиний предоставляется в любом формате ГИС, растровый — в формате GeoTIFF. Данные отправляются в течение трех часов после заказа.

▼ **Данные о многоквартирных домах**

Данные Реформы ЖКХ о многоквартирных домах РФ включают более 40 параметров, среди которых численность жителей, количество квартир и подъездов.

Пакет геоданных о многоквартирных домах содержит два векторных слоя — полигональный и точечный.

▼ **Картографическое обеспечение**

Сервис **data.nextgis.com** позволяет успешно решать задачи картографического обеспечения. На постоянной основе сервисом пользуются компании энергетической отрасли, государственные учреждения, службы экстренной помощи и частные организации, которые применяют ГИС в своей работе.

В дополнение к геоданным компания NextGIS предлагает готовое решение для развертывания инфраструктуры пространственных данных. Предоставляемые наборы геоданных уже адаптированы для загрузки и публикации в NextGIS Web. Такой подход позволяет в кратчайшие сроки обеспечить организацию автономными картографическими данными.

Дополнительная информация доступна на сайте компании — <https://nextgis.ru>.

**ПОЛНЫЙ НАБОР ИНСТРУМЕНТОВ  
ДЛЯ РАБОТЫ С ГЕОДАНЫМИ  
В ОРГАНИЗАЦИИ**

**45 000** Р/ГОД  
В ОБЛАКЕ

ОТ **250 000** Р/ГОД  
НА СВОЕМ  
СЕРВЕРЕ



107078 Москва  
ул. Новая Басманная 23Б  
стр. 20, офис 201

// работа в команде  
с общей базой данных

// гибкая настройка  
прав доступа

// веб, мобильные, настольные  
рабочие места

// векторные/растровые слои,  
ортофотопланы, кадастр,  
сервисы, подключение  
внешних баз данных

+7 (968) 730 52 52  
[info@nextgis.com](mailto:info@nextgis.com)

// редактирование  
геоданных в браузере

// мобильный сбор данных  
с настраиваемыми формами

// трекинг — мониторинг  
движущихся объектов

// свой домен и фирменное  
оформление

// 70+ дополнительных  
инструментов для обработки  
данных

// техническая поддержка

nextgis.ru